

GEMMS

## Les dômes orthodoxes

Juillet 2011

Emmanuel



Classique des classiques, les dômes des cathédrales n'en sont pas moins irrésistibles.

Aussi ai-je façonné le projet de faire une série de 3 aquarelles en petit format (20X20 cm) représentant ces merveilles.

## Bleu bleu bleu

### 1<sup>er</sup> essai

Je commence par la cathédrale de Kazan, dont les 5 dômes bleus pâles se fondent dans l'azur céleste.

Je pensais réaliser cela rapidement, mais voilà, le ciel me donne du souci. Ci-joint mon 4ème essai, peint rapidement pour tester l'alliance des couleurs.



Le week-end aidant, j'ai pu terminer mon travail.

Le bleu du ciel est un lavis d'un seul passage en bleu winsor green shade, allant sur le bleu ceréulum. Ce bleu cereulum sert de base à la couleur des murs.

Les dômes sont peints sur une base jaune aurore allant sur le terre de sienne brûlée, avec des rappels bleus en bleu d'Anvers.

Bleu de Kazan - le tableau final



## Saint Dimitri d'Ouglitch

Deuxième tableau de la série, les dômes de Saint Dimitri d'Ouglitch, ville sur la Volga.

D'emblée, je me prépare à deux essais avant le tableau cible.



Sur cette composition, les dômes bleus et étoilés surplombent des tourelles de brique rouge, dans un ciel d'été à l'ombre d'un feuillage.

J'ai imaginé un ciel d'été pâle, avec des nuages blancs pour faire ressortir les dômes bleus. Le ciel est peint avec des couleurs froides (bleu cobalt, bleu cereulum, tandis que les bulbes sont peints avec un bleu chaud (winsor blue - red shade) fondu dans la même bleu cereulum. Je dois dire que j'observe le ciel quand je rentre du boulot en voiture, ce qui rend parfois ma conduite périlleuse !

Les formes et les couleurs sont restituées avec des tons très pâles opposés à des couleurs franches, qui donnent l'ombre, le volume et la verticalité.

Les détails ne sont qu'esquissés, pour laisser la priorité au mélange des couleurs, voyageant au gré de l'eau.

L'asymétrie du sujet est compensée par un ciel plus animé par les nuages qui à la fois apportent une ligne horizontale, et permettent de contraster les bulbes par opposition des couleurs.

Au deuxième essai, je suis pratiquement arrivé à mon objectif. Le tableau me plaît, je peux le signer.

Comme j'ai commencé le tableau final, on continue !



Saint Dimitri - tableau final



## Les dômes verts de Kazan

Dernier volet du triptyque, les dômes verts de Kazan sous la lumière de midi.



Au premier essai, souci sur le ciel.

L'impression à restituer est la lumière de midi : elle rend éclatant le vert des dômes et presque aveuglante la blancheur des clochers.

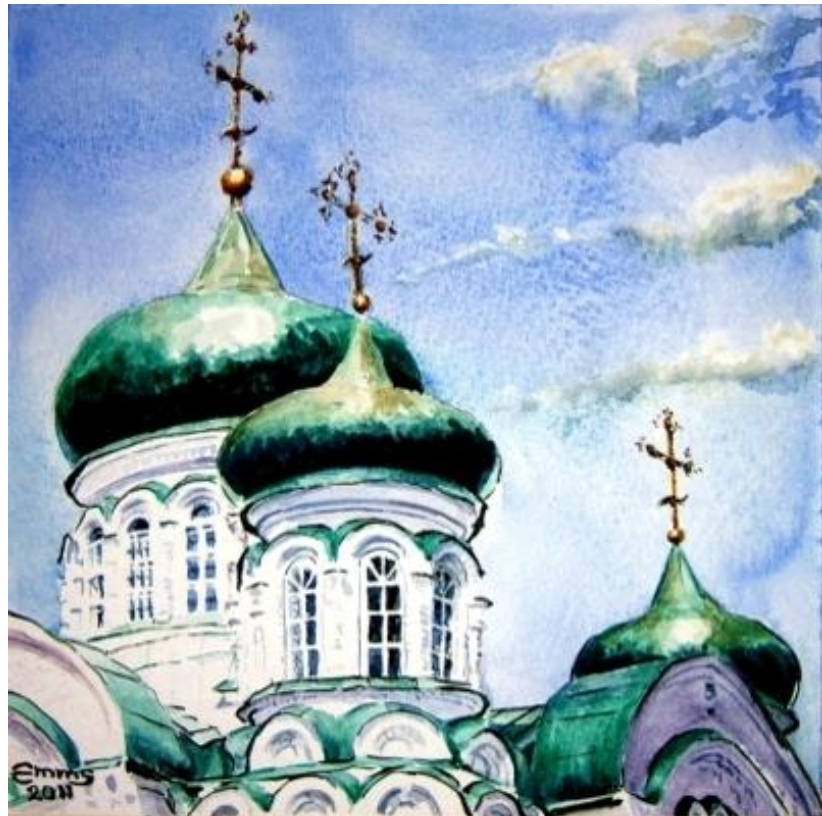
Les détails d'architecture sont donnés par le graphisme, très contrasté, façon BD, par des traits noirs qui donnent les repères visuels.

Pour restituer la perspective, et le caractère circulaire qui fait d'un clocher un clocher, le point majeur est le dessin des fenêtres, toutes pareilles en théorie mais peintes toutes différemment : la perspective leur donne une silhouette différente, renforcée par des coloris différents.

Deuxième essai, plus soigné.

Je suis content, je peux signer mais les nuages sont trop alignés, et les couleurs des dômes ne me conviennent pas.

S'en suivent deux autres essais que je n'ai pas gardés...



Les dômes verts de Kazan - tableau final

